

飛鳥Ⅲ

寄港地の
楽しみ方



夏の北海道クルーズ 釧路・室蘭・函館

| 2026 | 7.21 火  7.27 月 |

- 7月23日(木) 釧路
- 7月24日(金) 室蘭
- 7月25日(土) 函館

各種プランのご案内

寄港地をお楽しみいただくため、以下のプランをご用意しています。
ぜひご利用ください。

寄港地観光ツアー

- ▶ 寄港地の観光スポットを巡る団体ツアー別料金・定員制(先着順)です。
- ▶ 内容に応じて3段階の健脚度がございます。

貸切タクシープラン

- ▶ 少人数での観光をご希望されるお客様向けのプラン(別料金)です。

もくじ

寄港地観光ツアーお申込みの流れ	3
よくあるご質問	5
釧路について	6
室蘭について	12
函館について	18
貸切タクシープランお申込みの流れ	23
寄港地観光ツアー旅行条件(要約)	26

記載マークのご案内

健脚度の目安

飛鳥Ⅲの寄港地観光ツアーは、内容により3段階の健脚度でご案内しています。
お申込みの際のご参考になさってください。



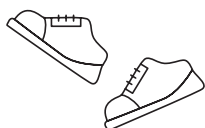
バスでの移動が基本ですが、一部の観光施設では、少し歩く場合や数段の階段があります。



観光中に坂道や階段も含まれた行程です。補助器具などを利用することなく、徒歩で日常(お買物や散策等)をお過ごしされていることを目安としています。



徒歩での観光が多く、急な坂道や長い階段が含まれた行程です。また、トレッキング(山歩き)などが含まれる行程もあります。



※現地事情や観光ルートの変更などにより、表示の健脚度とは異なる場合があります。

※ご参加の際は、動きやすい服装・歩きやすい靴でご参加ください。

車いすご利用のお客様、 特別な配慮を必要とするお客様へ

お客様の安全確保と旅行の円滑な実施のために、車いすご利用のお客様および、特別な配慮を必要とするお客様は、お申込みの際に以下の点をご了承ください。

- ◆ 車いすをご使用のお客様、脚力・体力・健康状態に何らかの不安をお持ちのお客様は、My ASUKA PLANS内にてお申し出いただくか、事前に郵船クルーズ(株)ツアー担当者までお問い合わせください。
- ◆ お申込みのコース内容によりご乗船前、またはご乗船後にご連絡させていただきます。
- ◆ 【健脚】コースへの参加はご遠慮ください。
- ◆ 同伴者・介助者のお客様は、介助を必要とする方を船内に残して単独でツアーにご参加いただくことはできません。
- ◆ 船内貸出用車いすは船外への持ち出しはできません。

ツアーの特徴

飛鳥Ⅲ エクスペリエンス

「飛鳥Ⅲ」ならではの少人数グループによるツアーです。観光では、寄港地の代表的な名所を巡るコースから、その地域の文化や芸術に深く触れるもの、通常は体験できない特別見学まで幅広くご用意しています。「食」にもこだわり、厳選したレストランやその土地ならではの名物料理をお楽しみいただけます。

世界
遺産

ユネスコ世界遺産の見学を含むコースです。

その他の記載マーク

移動手段



バス



車・バン



徒歩



船・ボート



ロープウェイ



鉄道

ツアーの内容・行程



所要時間



徒歩観光



急または長い
階段や坂道

入場

観光施設などに入場して
観光します

車窓

乗物から降りずに車窓から
眺めます

下車

町並みなどを散策します

買物

休憩・お買物を主な目的として
立ち寄ります

寄港地観光ツアーお申込みの流れ

お申込みにあたって

寄港地観光ツアーは、郵船クルーズ(株)がクルーズ事業に付帯する業務として企画実施いたします。お申込みの際には、「[旅行条件書\(寄港地観光ツアー用\)](#)」(全文)をご確認ください。



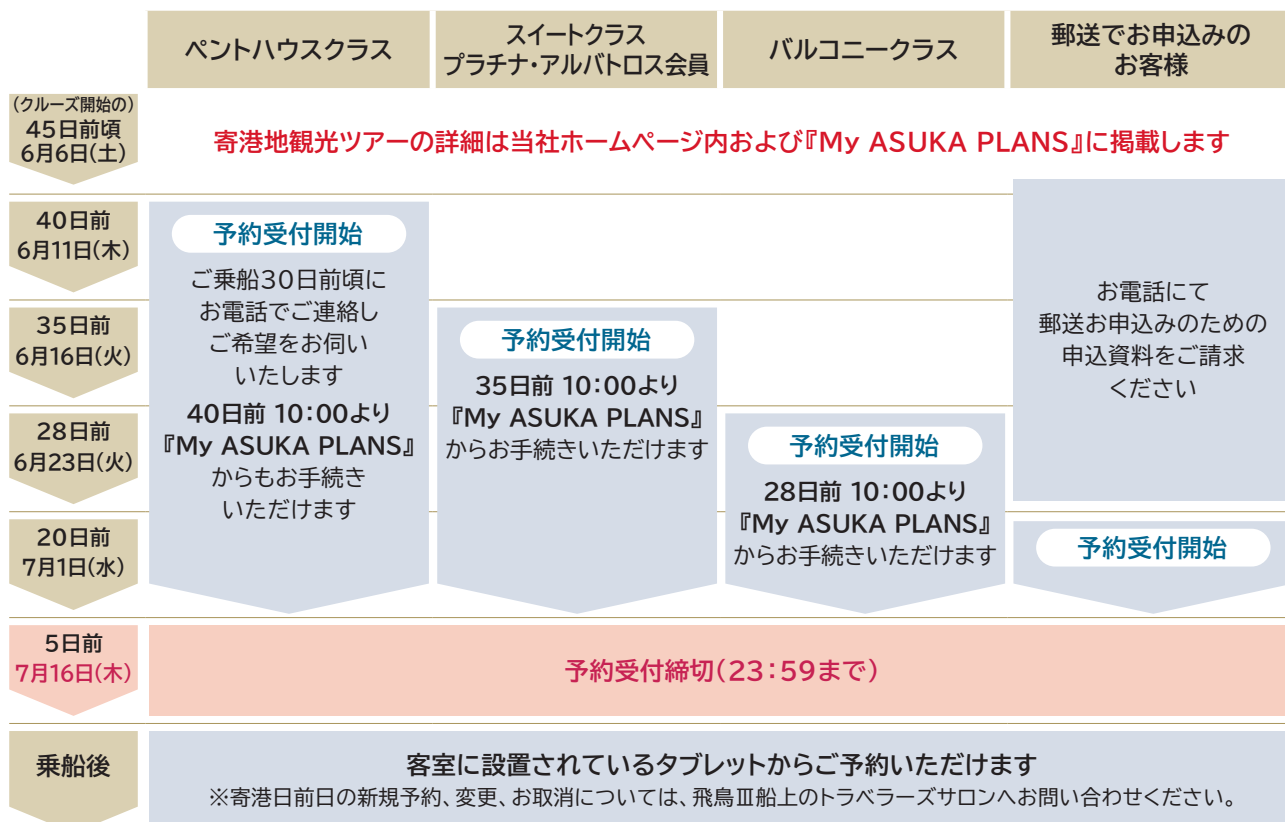
[旅行条件書\(寄港地観光ツアー用\)▶](#)

お申込み方法

寄港地観光ツアーの詳細は各クルーズ開始の45日前頃より当社ホームページ内および『My ASUKA PLANS』にてご確認ください。予約開始日以降、クルーズ開始の5日前まで24時間いつでもお手続きが可能です。※システムメンテナンス日を除く。

●『My ASUKA PLANS』予約開始日について

- **penthouseクラスのお客様:** ツアー代金は旅行代金に含まれております(航空機移動および船外での宿泊を伴うツアーを除く)。ご乗船の30日前頃に郵船クルーズお客様サポートデスクよりご連絡しご希望をお伺いしますので、お客様ご自身での予約は必要ございません。
- **スイートクラス、プラチナ・アルパトロス会員のお客様:** クルーズ開始の35日前 10:00から予約可能です。
- **バルコニークラスのお客様:** クルーズ開始の28日前 10:00から予約可能です。



- ※ すべてのツアーに募集定員があります。先着順に受付するため、コースによっては満席の場合がございます。お早めにお申込みいただくことをおすすめいたします。
- ※ メンテナンスにより、WEB予約が一時的にできない場合があります。
- ※ クルーズ開始日の14日前頃に寄港地観光ツアーの催行判断を行います。最少催行人員に満たないツアーは催行中止となる場合があります。
- ※ ツアーによっては受付締切が早まる場合があります。

- 『My ASUKA PLANS』予約締切について クルーズ開始の5日前(23:59)まで受付が可能です。
※ 予約受付締切(クルーズ開始の5日前)以後のお取消は、お電話にてお問い合わせください。
新規予約・変更は、乗船後、飛鳥Ⅲ船上のトラベラーズサロンへお問合せください。
- 郵送でお申込みのお客様：クルーズ開始の45日前からお電話にて資料をご請求ください。ご予約は所定の「寄港地観光ツアー参加申込書」を郵船クルーズ(株)へご返送ください。クルーズ開始の20日前から受付いたします。参加申込書は、お一人様1枚ご記入ください。
受付時間：月～金 10:30～17:00(土・日・祝休み)
連絡先：「飛鳥Ⅲ」寄港地観光ツアー専用ダイヤル 045(522)0456
※ 寄港地観光ツアー専用ダイヤルのため、操作方法／その他のお問い合わせはお受けいたしかねます。
あらかじめご了承ください。
※ 予約開始日が休日の場合は、翌営業日からの受付開始となります。

旅行代金について

- 記載の旅行代金は、ご参加1名様代金(消費税込)です。
- 2歳未満の幼児は無料です(食事、バス座席、宿泊を伴うツアーのベッド、寝具などの用意はございません)。参加にあたっては必ず事前にお知らせください。

お支払いについて

寄港地観光ツアーの旅行代金のお支払いは、船内精算のみとなります。船上でご利用になった他の費用(お買物や有料のお飲み物など)と合わせて下船当日にお支払いください。

同行スタッフについて

添乗員は同行しません。バス乗務員(ドライバーまたはドライバーとバスガイド)のみが同行いたします。一部寄港地観光ツアーでは当社スタッフが同行する場合があります。

その他

- 各ツアー時間は目安です。当日の状況により変更になる場合があります。
詳細については、船内のご案内いたします。
- 現地事情等により観光順序が異なる場合があります。同じコースであってもバス号車により観光順序が異なる場合があります。また、ツアー運営の都合および現地事情により出発時刻の異なるグループに分かれてご案内する場合があります。
- 15歳未満の方は18歳以上の保護者の同行を条件とさせていただきます。
- 15歳以上18歳未満の方は単独でもご参加いただけますが、保護者の同意書の提出が必要です。
- 寄港地観光ツアーにご参加中の船上での諸サービス(食事・宿泊等)に対して、クルーズ代金の払戻しはありません。
- 食事付コースをお申込みのお客様で、体質上の理由で食べ物に制限をお持ちのお客様は寄港地観光ツアーお申込みの際にお申し出ください。後日の連絡や施設によっては代替品等のご用意ができない場合もございます。
- バス座席・食事会場などでは配席の都合上、同室者以外のお客様とご同席いただく場合(相席)があります。
- 大型、中型、または小型バスを使用します。なお、前方席は車いすや杖等をご利用のお客様の優先席となります。お身体が不自由なお客様などお席に配慮が必要なお客様は事前にお知らせください。
- バス車内では、皆様が気持ちよくお過ごしいただけるよう、水分補給以外の飲食や大きな声での会話をご遠慮いただくなど、他のお客様へのご配慮をお願いいたします。

よくあるご質問

Q1 1つの寄港地で複数のツアーに参加することはできますか？

「組み合わせ可能コース」と記載している場合のみ、ツアーを組み合わせでご参加いただけます。

Q2 体力に自信がありません。車いす利用者におすすめのツアーはありますか？

健脚度「らくらくコース」をおすすめいたします。ただし、寄港地によっては「らくらくコース」のご用意がない場合がございます。その際は、「貸切タクシープラン」をご検討ください。

なお、一部「一般コース」でもご参加いただける場合がありますが、長距離の歩行や、階段、車いすでは移動が困難な場所を含む場合がありますので、詳細は郵船クルーズ(株)ツアー担当までお問い合わせください。

Q3 ツアー参加中にバス内で待っていることはできますか？

バス内での待機についてはバスガイドまたはドライバーに当日ご確認ください。なお、環境保護の観点から、エンジンを停止させるため空調を止めたり、乗務員の休憩時間の確保や安全上の理由から車内での待機をお断りする場合があります。

Q4 食物アレルギーがあるのですが、対応可能ですか？

食事付コースをお申込みのお客様で、体質上の理由で食べ物に制限をお持ちのお客様は、寄港地観光ツアーお申込みの際にお申し出ください(『My ASUKA PLANS』ご利用の場合は、備考欄にご入力ください)。後日の連絡や施設によっては代替品等のご用意ができない場合もございます。

Q5 同行者(同室・別室)とバスの号車を同じにしてもらえますか？

同室者以外のお客様で同じツアーを希望の場合、お申込みの旅行会社へそれぞれのお客様よりグループ登録をお申し出ください。

Q6 観光バスにトイレはついてますか？

観光バス内にトイレはございません。ツアー集合前や観光地などでお手洗いを済ませいただきますようお願いいたします。なお、長時間の移動時は途中で休憩をとります。

Q7 寄港地観光ツアー代金の支払い方法について教えてください

船内精算のみとなります。ご乗船前のお支払いはできません。船上でご利用になった他の費用(お買物や有料のお飲み物など)と合わせて下船当日にお支払いください。

Q8 出発当日、体調がすぐれない場合はどうすればよいですか？

ご体調がすぐれない場合は、ご無理をなさらずツアーの参加を見合わせてください。

船内診療室を受診されることをおすすめいたします(診察や処方是有料となります。社会保険や国民健康保険の保険診療は適用できません)。

なお、乗船後の寄港地観光ツアー取消については、トラベラーズサロン、またはレセプションで承っております。

※寄港地観光ツアー取消に際しては、規定の取消料が発生いたします。

Q9 寄港地観光ツアーの取消料はいつから発生しますか？

巻末に記載の「寄港地観光ツアー旅行条件(要約)」または右記QRコードからご確認ください。

旅行条件書(寄港地観光ツアー用)▶



Q10 寄港地観光ツアーの質問はどこで受付していますか？

ご乗船前は郵船クルーズ(株)ツアー担当までお電話でお問い合わせください。

受付時間:月～金 10:30～17:00(土・日・祝休み)
連絡先:「飛鳥Ⅲ」寄港地観光ツアー
専用ダイヤル 045(522)0456

乗船後は船内トラベラーズサロンにてツアーのご予約・ご変更・お取消の受付、ツアーのご質問などを承ります(相談1回につき15分以内とさせていただきます)。

釧路

入 港 7月23日(木) 08:00

出 港 同 日 17:00

入港場所 釧路港
東港区中央埠頭耐震旅客船岸壁

参考気温 7月

平均気温 約 22℃

最高気温 約 27℃

最低気温 約 20℃



釧路湿原(イメージ)

釧路観光情報(自由行動のお客様向け)

▶ 釧路観光コンベンション協会

☎0154-31-1993

ホームページURL

<https://ja.kushiro-lakeakan.com/>



ホームページ



観光パンフレット

※環境配慮の観点から、船内では紙の資料(観光パンフレットや地図)の配布は控えています。ご乗船前にホームページまたはQRコードより観光資料をダウンロードしていただき、自由行動や寄港地観光ツアーのご準備にお役立てください。



① 釧路湿原

北海道東部に広がる、面積約227km²の日本最大の湿原です。周辺地域を含め湿原全域が国立公園となっており、野生の動植物の宝庫。1980年（昭和55年）、水辺の自然生態系の保全を目的としたラムサール条約の登録湿地となりました。

② くしろ湿原ノロッコ号

JR北海道が運行する観光列車。釧路湿原の中（釧路～塘路間）を約1時間かけてのんびりと走ります。湿原や釧路川などの大自然が車窓いっぱいに広がります。運が良ければ、エゾシカやキタキツネなども見ることが出来るかもしれません。

③ 釧路市丹頂鶴自然公園

国の特別天然記念物タンチョウの保護、繁殖を目的として1958年に開園しました。1970年に世界で初めてタンチョウの人工ふ化に成功し、自然に近い環境でタンチョウが飼育され、年中いつでも観察することができます。

飛鳥Ⅲ エクスぺリエンス

A01

タンチョウと釧路湿原
太平洋を臨む
貸切レストランでの炭火焼き料理

取消料
20日前

健脚度



炉ばたとワインK(外観)(イメージ)



タンチョウイメージ)



炉ばたとワインK 今シェフ

国の天然記念物、タンチョウが自然に近い状態で暮らす公園と日本最大級の釧路湿原の雄大な風景を展望台から眺めます。昼食は炉ばた発祥の地、釧路で洋を織り交ぜた新しい炉ばたスタイルの炭火焼き料理を提供する「炉ばたとワインK」でお召し上がり頂きます。

募集人数 12名 最少催行 6名

旅行代金 48,000円

所要時間 約5時間45分



食事

炉ばたとワインK/
旬のおまかせコース
(炭火焼き料理) / イス席

ツアーに関する注意事項

- *1・天候により景色が良くない場合があります。
- ・駐車場から約550m、片道約10分歩きます。

飛鳥Ⅲ	出発	09:30頃
入場	釧路市丹頂鶴自然公園	
下車	釧路湿原細岡展望台 *1	
昼食	炉ばたとワインK	
飛鳥Ⅲ	帰着	15:15頃

貸切バス会社 | 阿寒バス㈱、くしろバス㈱、
根室交通㈱、または網走バス㈱

7月23日(木) 釧路

※釧路ではツアーを組み合わせでご参加
いただくことはできません。

A02

タンチョウと釧路湿原半日観光(午前)

健脚度

一般



募集人数 70名 最少催行 25名 旅行代金 8,800円



所要時間

約3時間15分



食事

なし

国の特別天然記念物に指定されているタンチョウが自然に近い状態で暮らす釧路市丹頂鶴自然公園を訪れます。その後、釧路市湿原展望台からは雄大な釧路湿原の風景をお楽しみください。徒歩で片道約20分のサテライト展望台からはより近くに湿原の風景をご覧ください。

ツアーに関する注意事項

- *1・天候により景色が良くない場合があります。
- ・駐車場から展望台まで一部階段や坂道をのぼります。また、ご希望の方を片道約1.1km約20分程の距離にあるサテライト展望台へご案内します。平坦な木道ですが、足元が悪い場所もあるため、車イスや杖などご利用のお客様はご参加をご遠慮ください。

	飛鳥Ⅲ	出発	09:00頃
	入場	釧路市丹頂鶴自然公園	
	入場	釧路市湿原展望台 *1	
	飛鳥Ⅲ	帰着	12:15頃

貸切バス会社 | 阿寒バス(株)、くしろバス(株)、根室交通(株)、または網走バス(株)

A03

ノロッコ号で行く釧路湿原とタンチョウ

取消料
20日前

健脚度

一般



A04

(午前/午後)

募集人数 各35名 最少催行 各25名 旅行代金 12,000円



所要時間

約3時間45分



食事

なし

国の特別天然記念物に指定されているタンチョウが自然に近い状態で暮らす釧路市丹頂鶴自然公園を訪れます。その後、1987年に北海道で6番目の国立公園に指定された釧路湿原を観光列車「くしろ湿原ノロッコ号」よりご覧いただきます。車窓に広がる緑の景色をお楽しみください。

ツアーに関する注意事項

- *1・事前の座席指定はできません。対面式座席のため進行方向に背を向けて着席いただくことがあります。また、車両は貸切ではありません。
- ・車椅子のままではご乗車いただけません。また、塘路駅は無人駅のため、ご乗降の際、駅員によるお手伝いはできません。
- * **A03**へご参加の場合、帰船時刻の都合上、昼食はエムスガーデン(軽食)をご利用ください。

	飛鳥Ⅲ	午前コース 午後コース	出発	09:45頃 12:15頃
	入場	釧路市丹頂鶴自然公園		
	乗車	くしろ湿原ノロッコ号 *1 (塘路駅⇒釧路駅)		(約45分)
	飛鳥Ⅲ	午前コース 午後コース	帰着	13:30頃 *2 16:00頃

貸切バス会社 | 阿寒バス(株)、くしろバス(株)、根室交通(株)、または網走バス(株)

7月23日(木) 釧路

※釧路ではツアーを組み合わせでご参加
いただくことはできません。

A05

夏の釧路湿原で愉しむカヌー体験(午前)

健脚度

一般



募集人数 30名 最少催行 20名 旅行代金 18,000円



所要時間

約3時間30分



食事

なし

日本最大級の湿原であり国立公園に指定されている釧路湿原に流れる釧路川をゆっくりとガイドと共にカヌーで巡り、釧路湿原の魅力を満喫いただきます。

ツアーに関する注意事項

- *1 ・カヌーの出発地と到着地は異なるため、手荷物はバス車内に保管となります。
- ・カヌーは6～9名毎に分乗してご乗艇いただきます。
- ・強風等の気象条件により安全上、ガイドの判断で中止またはコースが変更となる場合があります。
- ・濡れてもよい服装でご参加ください。帽子、雨具、サングラス等のご用意をお勧めします。また、乗艇中、ライフジャケットを着用します。
- * 救急車到着に1時間以上かかる野外での体験となります。過去に、蜂(スズメバチ、アシナガバチ、ミツバチ)に刺された事がある方は、必ず事前に皮膚科で蜂アレルギーの検査を受けてください。蜂アレルギーがある場合は「エビペン」が処方されますのでご持参ください。
- * 当コースへご参加の場合、帰船時刻が14:00頃となります。昼食はエムスガーデン(軽食)をご利用ください。

飛鳥Ⅲ	出発	10:30頃
体験 釧路川(カヌー体験)*1		(約1時間20分)
飛鳥Ⅲ	帰着	14:00頃

貸切バス会社 | 阿寒バス(株)、くしろバス(株)、根室交通(株)、または網走バス(株)



釧路湿原カヌー (イメージ)

A06

阿寒国立公園とノロッコ号(昼食付)

取消料
20日前

健脚度

一般



募集人数 35名 最少催行 25名 旅行代金 24,000円



所要時間

約6時間30分



食事

屈斜路プリンスホテル/
和洋松花堂弁当/イス席

阿寒国立公園内に位置するカルデラ湖・屈斜路湖と「霧の摩周湖」として有名な摩周湖をめぐる。昼食後は、観光列車「くしろ湿原ノロッコ号」に乗車して車窓からの釧路湿原をお楽しみください。

ツアーに関する注意事項

- *1 天候により眺望が望めない場合があります。
- *2 ・事前の座席指定はできません。対面式座席のため進行方向に背を向けて着席いただくことがあります。また、車両は貸切ではありません。
- ・車椅子のままではご乗車いただけません。また、塘路駅は無人駅のため、ご乗降の際、駅員によるお手伝いはできません。

飛鳥Ⅲ	出発	09:30頃
(所要:約1時間40分)		
下車 摩周湖第一展望台 (カムイテラス)*1		
昼食 屈斜路プリンスホテル		
乗車 くしろ湿原ノロッコ号 *2 (塘路駅⇒釧路駅) (約45分)		
飛鳥Ⅲ	帰着	16:00頃

貸切バス会社 | 阿寒バス(株)、くしろバス(株)、根室交通(株)、または網走バス(株)

7月23日(木) 釧路

※釧路ではツアーを組み合わせでご参加
いただくことはできません。

A07

釧路歴史文化めぐりと「霧ノ音」でのひととき (昼食付)

健脚度

一般



募集人数 20名 最少催行 10名 旅行代金 32,000円



所要時間

約4時間45分



食事

霧ノ音／海鮮丼
(フリードリンク付)／イス席

釧路の魅力は、豊かな自然だけでなく、アイヌ文化と和人文化が交差しながら形づくられてきた歴史にあります。厳島神社や大成寺を訪れながら、宗教文化の背景や現代へとつながる地域の成り立ちについてご案内します。昼食は、釧路市出身の建築家・毛綱毅曠氏が設計した「霧ノ音」にて、釧路をテーマにした非日常的なアート空間の中で、約60種類のお飲み物と海鮮丼をお召し上がりください。

ツアーに関する注意事項

- *1 靴を脱ぎます。
- *2 昼食後、館内施設をご案内します。
- * バスガイドは同行しません。



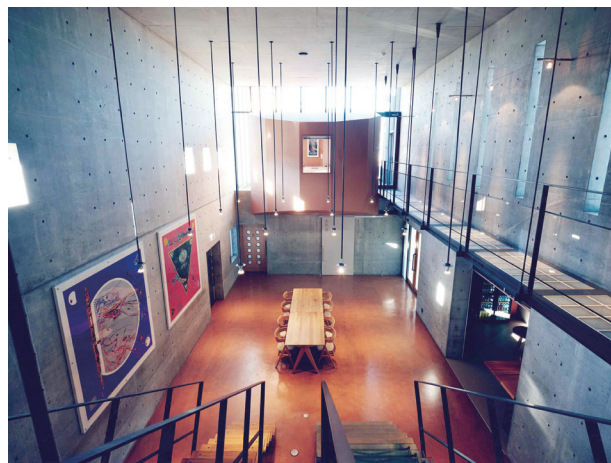
◀ 海鮮丼(イメージ)



▲ 大成寺

飛鳥Ⅲ	出発	09:30頃
米町公園	下車	
釧路國一宮 厳島神社	下車	正式参拝 *1
大成寺	下車	*1
霧ノ音	昼食	*1*2
飛鳥Ⅲ	帰着	14:15頃

貸切バス会社 | 阿寒バス(株)、くしろバス(株)、
根室交通(株)、または網走バス(株)



霧ノ音(館内) ▶

室蘭

入 港 7月24日(金) 08:00

出 港 同 日 21:00

入港場所 室蘭港 中央埠頭

参考気温 7月

平均気温 約 25℃

最高気温 約 29℃

最低気温 約 23℃

※花火大会開催に伴い、岸壁周辺は交通渋滞など相当な混雑が予想されます。



白鳥大橋

室蘭観光情報(自由行動のお客様向け)

▶ 室蘭観光協会 ☎0143-23-0102

▶ 室蘭市観光課 ☎0143-25-3320

ホームページURL

<http://muro-kanko.com/>



ホームページ

※環境配慮の観点から、船内では紙の資料(観光パンフレットや地図)の配布は控えています。ご乗船前にホームページまたはQRコードより観光資料をダウンロードしていただき、自由行動や寄港地観光ツアーのご準備にお役立てください。



① 洞爺湖

北海道南西部に位置し、洞爺カルデラ内に出来た湖で中央には中島があります。周辺には活火山の有珠山があり、洞爺湖有珠山ジオパークとして登録されています。また、2008年には「ザ・ウィンザーホテル洞爺」をメイン会場に主要国首脳会議(北海道洞爺湖サミット)が開かれました。

② 有珠山

側火山として1943～45年の間に噴火、隆起した昭和山が有名な標高737mの活火山です。ロープウェイを利用して山頂駅まで上がることで、湖畔の洞爺湖温泉街から洞爺湖全体を見渡すことができます。

③ ウポポイ(民族共生象徴空間)

アイヌの歴史・文化を学び伝えるナショナルセンターです。長い歴史と自然の中で培われてきたアイヌ文化をさまざまな角度から伝承・共有し、また、国内外、世代を問わず、アイヌの世界観、自然観等を学ぶことができる施設です。

飛鳥Ⅲ エクスぺリエンス

B01

有珠山ロープウェイと
「ザ・ウィンザーホテル洞爺」の鮭ランチ

取消料
20日前

健脚度



洞爺湖昭和新山(イメージ)



こげ津(イメージ)

活火山として有名な有珠山にご案内します。展望台からは洞爺湖や昭和新山を望む絶景をお楽しみください。その後、「ザ・ウィンザーホテル洞爺」内の鮭処「祥庵 こげ津」にてお鮭5貫を含めたおまかせコースを味わいます。最後にサイロ展望台に立ち寄りしますので、お土産もお買い求めいただけます。

募集人数 12名 最少催行 6名

旅行代金 55,000円

所要時間 約5時間45分

食事 ザ・ウィンザーホテル洞爺
「祥庵 こげ津」/鮭/イス席

ツアーに関する注意事項

- *1・ロープウェイ乗車時にお待ちいただく場合があります。また、天候により眺望が望めない場合があります。
- ・有珠山火山展望台までは片道約130段の階段があります。
- *2「祥庵 こげ津」での昼食はカウンターまたはテーブル席を利用しますが、選ぶことはできません。

飛鳥Ⅲ	出発	09:15頃
乗車	有珠山 ロープウェイ *1 (山麓駅⇄山頂公園駅)	(片道6分)
昼食	ザ・ウィンザーホテル洞爺 「祥庵 こげ津」 *2	
下車	サイロ展望台	
飛鳥Ⅲ	帰着	15:00頃

貸切バス会社 | 道南バス㈱、ケープ観、
(有)ウイングサービス、または(有)豊浦ハイヤー

7月24日(金) 室蘭

※室蘭ではツアーを組み合わせでご参加
いただくことはできません。

B02



地球岬と北黄金貝塚を訪ねて(午前)

健脚度

一般



募集人数 35名 最少催行 25名 旅行代金 7,500円

所要時間 約3時間15分 食事 なし

100メートル前後の断崖絶壁が連なり、快晴の日には展望台から太平洋を一望できる地球岬へご案内します。その後、ユネスコ世界遺産「北海道・北東北の縄文遺跡群」の構成資産、北黄金貝塚へご案内します。北黄金貝塚の魅力、縄文時代の生活様式を知ることができます。

ツアーに関する注意事項

- *1・現地ガイドが約1時間ご案内します。
- ・丘陵地を歩きますので、スニーカーなど歩きやすい靴でご参加ください。



北黄金貝塚(イメージ)

飛鳥Ⅲ	出発	08:45頃
下車	地球岬	
下車	北黄金貝塚 *1	
買物	道の駅 みたら	
飛鳥Ⅲ	帰着	12:00頃

貸切バス会社 | 道南バス(株)、ケーブ観、
(有)ウイングサービス、または(有)豊浦ハイヤー

B03

夏の絶景 有珠山ロープウェイと洞爺湖遊覧(午前)

健脚度

一般



募集人数 70名 最少催行 25名 旅行代金 12,000円

所要時間 約4時間15分 食事 なし

洞爺湖遊覧船に乗船し、湖上から羊蹄山、昭和新山、有珠山などの景色をお楽しみください。その後、活火山として有名な有珠山へご案内します。2022年4月に改装された展望台からは洞爺湖や昭和新山を望む絶景をお楽しみください。

ツアーに関する注意事項

- *1 中島には上陸しません。
- *2・ロープウェイ乗車時にお待ちいただく場合があります。また、天候により眺望が望めない場合があります。
- ・有珠山火山口展望台までは片道約130段の階段があります。
- * 当コースへご参加の場合、帰船時刻の都合上、昼食は、エムスガーデンをご利用ください。

飛鳥Ⅲ	出発	08:30頃
乗船	洞爺湖遊覧 *1	(約50分)
乗車	有珠山ロープウェイ *2 (山麓駅⇄山頂公園駅)	(片道6分)
飛鳥Ⅲ	帰着	12:45頃

貸切バス会社 | 道南バス(株)、ケーブ観、
(有)ウイングサービス、または(有)豊浦ハイヤー



有珠山ロープウェイ
からの眺望
(イメージ)

7月24日(金) 室蘭

※室蘭ではツアーを組み合わせでご参加
いただくことはできません。

B04

アイヌ文化を体験 国立アイヌ民族博物館ウポポイ (午前)

健脚度

一般



募集人数 70名 最少催行 25名 旅行代金 9,800円



所要時間
約4時間



食事
なし

ウポポイ(民族共生象徴空間)は、アイヌ語で「(大勢で)歌うこと」を意味し、自然の中で培われてきた先住民族アイヌの文化を五感で感じることができる体験型フィールドミュージアムです。自然豊かなポロト湖畔でアイヌ古式舞踊の上演や国立アイヌ民族博物館を通じてアイヌ文化を体感することができます。

ツアーに関する注意事項

- *1 滞在時間は約2時間を予定しています。その内約30分は伝統芸能上演が含まれています。その他主要施設として国立アイヌ民族博物館への入場が可能ですが、混雑緩和のために入館時間が指定されています。当ツアーにおける国立アイヌ民族博物館の見学時間は最大1時間程度を見込んでいます。その他の時間は、園内に点在する屋外展示等をお楽しみください(一部、有料施設や定員制限が設けられた施設があります)。
- * 当コースへご参加の場合、帰船時刻の都合上、昼食は、エムスガーデンをご利用ください。

	飛鳥Ⅲ	出発	08:45頃
	入場	ウポポイ (民族共生象徴空間) *1	
	飛鳥Ⅲ	帰着	12:45頃

貸切バス会社 | 道南バス(株)、ケープ観、
(有)ウイングサービス、または(有)豊浦ハイヤー



国立アイヌ民族博物館
(イメージ)



ポロト湖上空から見たウポポイ
(空撮)

B05

「炭鉄港ガイド」が案内する 室蘭歴史巡り(午前)

健脚度

一般



募集人数 15名 最少催行 10名 旅行代金 17,000円



所要時間
約3時間



食事
なし

地元「炭鉄港ガイド」が同行し、室蘭市の発展を支えてきた歴史的施設を巡りながら、街の歩みや文化をご案内します。瑞泉閣や旧三菱合資会社室蘭出張所といった貴重な近代遺産の見学に加え、鍛刀所ではものづくりの技と伝統の魅力をご案内します。また、道の駅みたらでのお買い物や休憩もお楽しみください。

ツアーに関する注意事項

- *1 坂道を約5分歩きます。
- *2 鍛刀作業は見学できません。
- *3 靴を脱ぎます。
・3階まで階段を利用して見学します。
- * 現地ガイドが同行します。

	飛鳥Ⅲ	出発	09:00頃
	ずいせんかく	下車	瑞泉閣 *1
		下車	鍛刀所 *2
		下車	旧三菱合資会社 室蘭出張所
		下車	室蘭市立 旧絵鞆小学校 *3
	買物	道の駅 みたら	
	飛鳥Ⅲ	帰着	12:00頃

貸切バス会社 | 道南バス(株)、ケープ観、
(有)ウイングサービス、または(有)豊浦ハイヤー



瑞泉閣(外観)



絵鞆小学校 体育館棟

7月24日(金) 室蘭

※室蘭ではツアーを組み合わせでご参加
いただくことはできません。

B06

登別地獄谷とウポポイ観光(昼食付)

健脚度

一般



募集人数 35名 最少催行 25名 旅行代金 17,000円



所要時間

約6時間15分



食事

ファームレストランウエムラ
「ビヨンド」/ステーキ/イス席

登別温泉最大の源泉であり、その赤茶けた岩肌から噴煙が上がる様子がさながら地獄を思い起こさせることから名がついた地獄谷を訪れます。その後、先住民族アイヌの文化の復興・創造等の拠点となるナショナルセンター、ウポポイ(民族共生象徴空間)を訪れます。

ツアーに関する注意事項

*1 滞在時間は約2時間を予定しています。その内約30分は伝統芸能上演が含まれています。その他主要施設として国立アイヌ民族博物館への入場が可能ですが、混雑緩和のために入館時間が指定されています。当ツアーにおける国立アイヌ民族博物館の見学時間は最大1時間程度を見込んでいます。その他の時間は、園内に点在する屋外展示等をお楽しみください(一部、有料施設や定員制限が設けられた施設があります)。

飛鳥Ⅲ	出発	09:30頃
下車	登別地獄谷	
昼食	ファームレストラン ウエムラ「ビヨンド」 (白老牛 ビヨンドステーキ (肩ロース))	
入場	ウポポイ (民族共生象徴空間)*1	
飛鳥Ⅲ	帰着	15:45頃

貸切バス会社 | 道南バス㈱、ケーブ観、
㈱ウイングサービス、または㈱豊浦ハイヤー



登別地獄谷(イメージ)

函館

入 港 7月25日(土) 07:30

出 港 同 日 22:00

入港場所 函館港 若松心頭

参考気温 7月

平均気温 約 27℃

最高気温 約 30℃

最低気温 約 24℃



函館山からの眺望

函館観光情報(自由行動のお客様向け)

▶ 函館市 港湾空港部 港湾空港振興課

☎0138-21-3493

ホームページURL

<https://www.hakobura.jp/>



ホームページ



観光パンフレット

※環境配慮の観点から、船内では紙の資料(観光パンフレットや地図)の配布は控えています。ご乗船前にホームページまたはQRコードより観光資料をダウンロードしていただき、自由行動や寄港地観光ツアーのご準備にお役立てください。



① トラピスチヌ修道院

8人のフランス人修道女が1898年(明治31年)に設立した日本初の女子修道院です。端正なレンガ造りの建物の前庭は一般開放されており、ルルドの聖母像・聖ミカエル像などが見られます。また、同院の歴史を学べる資料室も見学できます。

③ 函館山

山頂からは函館市街や函館湾と津軽海峡に挟まれた沿岸のシルエットが望め、大パノラマを楽しむことができます。

② 五稜郭タワー

五稜郭をモチーフにした高さ107m・五角形のタワーで、塔体の断面にも星形を採用しています。展望台からは函館山・津軽海峡・横津連峰の山並み、日本初の洋式城郭である特別史跡・五稜郭の星形の眺望が一望できます。

④ 大沼国定公園

活火山駒ヶ岳と噴火によってできた大沼・小沼・蓴菜(じゅんさい)沼などがある自然豊かな一帯です。沼に浮んだ小島を結ぶ橋を渡る散策路もあります。南北海道唯一の国定公園に指定されています。

7月25日(土) 函館

※函館ではツアーを組み合わせでご参加
いただくことはできません。

C01

函館市内らくらく半日観光(午後)

健脚度



募集人数 70名 最少催行 25名 旅行代金 7,500円

所要時間 約2時間30分 食事 なし

函館の市街地を一望できる函館山や高さ107mの五稜郭タワーにご案内します。五稜郭タワーの展望台からは、五稜郭公園と函館市街地が一望できます。

ツアーに関する注意事項

- *1 ・山頂までの道はカーブが続きます。
- ・バス乗降場所から展望台まで片道約30段の階段があります。
- ・天候により眺望が望めない場合があります。



函館山からの眺望
(イメージ)

飛鳥Ⅲ	出発	13:30頃
車窓	元町地区	
下車	函館山展望台 (往復バス)*1	
入場	五稜郭タワー	
飛鳥Ⅲ	帰着	16:00頃

貸切バス会社 | ㈱ケーエス北の星観光バス、または
北海道バス㈱

C02

函館市内半日観光(午前)

健脚度



募集人数 70名 最少催行 25名 旅行代金 8,000円

所要時間 約3時間45分 食事 なし

函館の代表的な観光スポットを半日で巡ります。日本最初の女子修道院であるトリスチヌ修道院や、函館の市街地を一望できる函館山へご案内します。

ツアーに関する注意事項

- *1 トリスチヌ修道院は外観のみの見学です。
- *2 ・山頂までの道はカーブが続きます。
- ・バス乗降場所から展望台まで片道約30段の階段があります。
- ・天候により眺望が望めない場合があります。



トリスチヌ修道院

飛鳥Ⅲ	出発	08:45頃
下車	トリスチヌ修道院 *1	
入場	五稜郭タワー	
車窓	元町地区	
下車	函館山展望台 (往復バス)*2	
飛鳥Ⅲ	帰着	12:30頃

貸切バス会社 | ㈱ケーエス北の星観光バス、または
北海道バス㈱

7月25日(土) 函館

※函館ではツアーを組み合わせでご参加
いただくことはできません。

C03

世界
遺産

夏の大沼国定公園と大船遺跡(昼食付)

健脚度

一般



募集人数 70名 最少催行 25名 旅行代金 17,000円

所要時間
約7時間45分

食事
函館大沼プリンスホテル/
洋食/イス席

北海道唯一の国宝「中空土偶」が展示されている函館市縄文文化交流センターと2021年に世界遺産に登録された大船遺跡を訪れます。北の大地が生んだ自然溢れる景観と縄文の時に思いを馳せながらお楽しみください。昼食後は、道南唯一の国定公園「大沼国定公園」では遊覧船に乗って湖上からの景色をご覧ください。

ツアーに関する注意事項

- *1 現地ガイドがご案内します。
- *2 駐車場から遺跡まで砂利道と坂道、階段を歩きます。



大沼国定公園(イメージ)

飛鳥皿	出発	08:30頃
入場	函館市縄文文化交流センター *1	
下車	大船遺跡 *1*2	
入場	しかべ間歇泉公園	
昼食	函館大沼プリンスホテル	
乗船	大沼国定公園	遊覧 (約30分) 散策 (約30分)
買物	道の駅 なないろ・ななえ	
飛鳥皿	帰着	16:15頃

貸切バス会社 | (株)ケーエス北の星観光バス、または
北海道バス(株)

7月25日(土) 函館

※函館ではツアーを組み合わせでご参加
いただくことはできません。

C04

料亭「富茂登」漁火会席と函館観光(昼食付)

健脚度

一般



募集人数 35名 最少催行 20名 旅行代金 24,000円



所要時間

約5時間30分



食事

料亭 富茂登/
漁火会席/イス席

函館の市街地を一望できる函館山や107mの高さを持つ五稜郭タワーにご案内します。昼食は「料亭 富茂登」にて北海道の食材を使った会席料理をお召し上がりいただきます。

ツアーに関する注意事項

- *1 昼食会場では靴を脱ぎます。
- *2 山頂までの道はカーブが続きます。
・バス乗降場所から展望台まで片道約30段の階段があります。
・天候により眺望が望めない場合があります。

飛鳥皿	出発	09:00頃
下車	トリスチヌ修道院	
入場	五稜郭タワー	
昼食	富茂登 *1	
車窓	元町地区	
下車	函館山展望台 (往復バス)*2	
飛鳥皿	帰着	14:30頃

貸切バス会社 | (株)ケーエス北の星観光バス、または
北海道バス(株)



富茂登 外観



富茂登 お料理(イメージ)

貸切タクシープランお申込みの流れ

㈱キャブステーション(たびの足)へ直接お申込みください。

お取消、ご変更は必ずお客様自身で直接㈱キャブステーションにご連絡ください。

※寄港地により車両数が少なく、満車の場合もあります。また、配車時刻の指定をさせていただくこともあります。

お申込受付電話 03-6897-9235(飛鳥クルーズ専用ダイヤル)

E-mail info@tabinoashi.com

お申込受付期間 6月23日(火)～7月14日(火)

お申込受付時間 月～金 / 09:00～16:00
土 / 09:00～13:00 ※日・祝日は休業

精算方法

- ご利用前にお振込み、またはクレジットカードでのご精算となります(事前支払い)。
- 有料道路代、駐車場代、施設入場料、乗船代、飲食代、その他個人経費などは別途お客様のご負担(現地払い)となります。
- 他の割引プランとの併用はできません。

取消料

取消日	取消料率
乗車日6日前まで無料	無料
乗車日5～2日前	代金の30%
乗車日前日	代金の50%
乗車日当日	代金の100%

※取消料は㈱キャブステーションから請求書をご送付します。

その他

- 表示代金はモデルコースの代金です。
- 貸切時間内であれば、コースを変更することも可能です。出発時にドライバーにご相談ください。ただし、コース内容、走行距離によっては表示金額と異なる場合がありますので、ご出発前に必ずご確認ください。
- 定員:小型車・普通車 4名(推奨3名)、ジャンボ 8名
- 貸切タクシープランに関してのご質問は㈱キャブステーションに直接お問い合わせください。
- 貸切タクシープランで行動中の事故、お怪我などにつきましてはタクシー会社の補償範囲での適用となります。郵船クルーズ㈱は一切責任を負いかねます。あらかじめご了承ください。
- 個人情報について
貸切タクシープランのお申込内容およびこれに関わるお客様の情報は安全確認、および運行管理の観点により㈱キャブステーションから郵船クルーズ㈱へ報告されます。あらかじめご了承ください。
- 貸切タクシープランはお客様と㈱キャブステーションとの直接契約となり、㈱キャブステーションの旅行業約款(手配旅行契約の部)が適用になります。

貸切タクシープラン
取扱受託会社

株式会社キャブステーション(東京都知事登録第2-6024/JATA正会員)
〒169-0074 東京都新宿区北新宿2-21-1 新宿フロントタワー 4F
国内旅行業務取扱管理者:佐藤 泰樹

貸切タクシープランのご紹介

各観光施設入場料等、また有料道路利用時は別途お支払いが必要となります。
訪問地によっては健脚コースとなります。詳細はお申込み時にお問い合わせください。

7月23日(木)

釧路

運行可能時間 08:30~16:00

所要時間	プラン	モデルコース	料金(1台あたり)
3時間	コースA	釧路市丹頂鶴自然公園・釧路市湿原展望台・釧路和商市場	普通車 36,500円
	コースB	摩周湖周辺観光(摩周湖第一展望台等) 硫黄山MOKMOKベース	普通車 54,000円
5時間	コースA	釧路市湿原展望台・釧路市立博物館	普通車 71,500円
	コースB	太平洋炭礦 炭鉱展示館(10:00~16:00)・釧路和商市場	
7時間	コースA	釧路市丹頂鶴自然公園・阿寒湖アイヌコタン 釧路市湿原展望台	普通車 71,500円
	コースB	霧多布岬・琵琶瀬展望台・涙岬展望台・愛冠岬 道の駅 厚岸グルメパーク	

7月24日(金)

室蘭

運行可能時間 09:00~16:00

所要時間	プラン	モデルコース	料金(1台あたり)
3時間	コースA	祝津公園展望台・白鳥大橋・道の駅 みたら室蘭・地球岬	普通車 20,000円
	コースB	絵鞆岬・ハルカラモイ・地球岬・金屏風・トツカリシヨ	
5時間	コースA	ウポポイ・登別地獄谷・のぼりべつクマ牧場	普通車 36,500円
	コースB	室蘭市民俗資料館(とんてん館)・地球岬 白鳥大橋・道の駅 みたら室蘭	普通車 64,000円
7時間	コースA	洞爺湖・サイロ展望台・昭和新山・有珠山ロープウェイ オロフレ峠・登別地獄谷・のぼりべつクマ牧場	普通車 79,000円
	コースB	白鳥大橋・道の駅 みたら室蘭・地球岬・ウポポイ 登別地獄谷・のぼりべつクマ牧場	普通車 55,000円

貸切タクシープランのご紹介

7月25日(土)

函館

運行可能時間 08:30~17:00

所要時間	プラン	モデルコース	代金(1台あたり)
3時間	コース A	函館市内観光 ※事前にお立ち寄り先をお知らせください。	普通車 27,500円 ジャンボ 35,500円
	コース B	五稜郭タワー 元町観光(ハリストス正教会・八幡坂・旧函館区公会堂)	
	コース C	函館朝市・五稜郭タワー・函館奉行所	
5時間	コース A	トラピスチヌ女子修道院・五稜郭タワー～元町 (ハリストス正教会、八幡坂、旧函館区公会堂、旧イギリス領事館) 函館山(函館山ロープウェイ)・立待岬～バイエリア散策 (金森赤レンガ倉庫・はこだて明治館)～湯倉神社	普通車 43,000円 ジャンボ 57,500円
	コース B	きじひき高原(パノラマ展望台) 大沼国定公園(ボート・遊覧船・島めぐり) 道の駅 なないろ・ななえ	
7時間	コース A	松前城・松前藩屋敷・松前町郷土資料館 横綱千代の山/千代の富士記念館・トラピスト男子修道院	普通車 62,000円 ジャンボ 79,500円
	コース B	いにしえ街道・旧中村家住宅・江差追分会館 日本一小さい江差道の駅・開陽丸記念館・かもめ島	



寄港地観光ツアー旅行条件(要約)

各寄港地で催行される寄港地観光ツアー(以下「旅行」といいます)は、運航会社である郵船クルーズ株式会社(以下「当社」といいます)が、クルーズ事業に付帯する業務として、企画・実施するものです。

旅行条件につきましては下記による他、当社旅行業約款によります。お申込みの際には、必ず募集広告(当社ホームページ、寄港地の楽しみ方)、および「旅行条件書(寄港地観光ツアー用)」(全文)の内容をご確認の上お申込みください。この旅行に参加されるお客様は当社と募集型企画旅行契約を締結することになります。



[旅行条件書\(寄港地観光ツアー用\)▲](#)

旅行のお申込み

- 当社所定の旅行申込書に所定事項をご記入の上、お申込みください。
- 当社はインターネット・郵便等の通信手段による旅行契約の申込を受け付けます(電話での受付は行いません)。旅行契約は当社が申込を確認または申込書を受領し、当社が旅行契約の締結を承諾したときに成立するものとします。

旅行代金のお支払い

- 旅行代金は、飛鳥Ⅲ(以下「本船」といいます)船上にて、本船上でご利用になったその他の代金と一緒にお支払いいただきます。

旅行代金に含まれるもの

- 旅行日程に明示した利用交通機関の運賃・料金、食事料金等が含まれます。

旅行代金に含まれないもの

- 旅行日程中の自由時間にかかる費用、その他追加飲食費等個人的性質の諸費用は含まれません。

旅行契約内容の変更

- 本船のスケジュール、気象条件その他不可抗力等当社の管理できない事由が生じた場合において当社がやむを得ないと判断した時は、お客様にあらかじめ理由を説明して旅行日程、旅行サービスの内容その他の旅行契約の内容を変更することがあります。ただし、緊急を要するときは、変更後に理由を説明いたします。

旅行契約の解除

- お客様は次に定める取消料をお支払いいただくことにより、いつでも旅行契約を解除することができます。

当社の責任

- お客様が次に例示するような事由により損害を被られた場合においては、当社はその賠償の責任を負いません。
 - (ア) 天災地変、暴動またはこれらのために生ずる旅行日程の変更もしくは旅行の中止
 - (イ) 運送機関の事故もしくは火災またはこれらのために生ずる旅行日程の変更または旅行の中止
 - (ウ) 日本または、外国官公署の命令、外国の出入国規制、伝染病による隔離またはこれらによって生ずる旅行日程の変更もしくは旅行の中止
 - (エ) 自由行動中の事故
 - (オ) 食中毒
 - (カ) 盗難
 - (キ) 運送機関の遅延・不通・スケジュール変更・経路変更など、またはこれらによって生ずる旅行日程の変更もしくは旅行の中止

取消料

① 国内で催行される日帰り旅行

取消日	取消料率
ツアー催行日前日より起算して、2日前まで	無料
ツアー催行日の前日	旅行代金の40%
ツアー催行日当日の出発時まで	旅行代金の50%
ツアー開始後および無連絡不参加	旅行代金の100%

② 国内で催行される航空機移動や、宿泊を伴う旅行、列車や劇場等の予約、貸切などを伴う旅行

※当クルーズの寄港地観光ツアーで該当するのは、8頁のA01、9頁のA03、A04、10頁のA06、14頁のB01コースです。

取消日	取消料率	
ツアー催行日前日より起算して	21日前まで	無料
	20日前から8日前まで	旅行代金の20%
	7日前から2日前まで	旅行代金の30%
ツアー催行日の前日	旅行代金の40%	
ツアー催行日当日の出発時まで	旅行代金の50%	
ツアー開始後および無連絡不参加	旅行代金の100%	

個人情報の取扱い(第三者への提供)について

当社は、旅行申込みの際に提出された申込書に記載された個人情報について、お客様との間の連絡のために利用させていただきます。その他、お申込みいただいた旅行サービスの手配および、それらのサービスの受領のための手続きに必要な範囲内、当社の旅行契約上の責任や、事故時の費用等を担保する保険の手続き上必要な範囲内、ならびに旅行先でのお客様のお買い物等の便宜のため必要な範囲内で、それら運送・宿泊機関等、保険会社、土産品店等および手配代行者に対し、お客様の氏名、性別、年齢、住所、電話番号又はメールアドレス、パスポート番号、その他航空便名等に係る個人データを電磁的方法等で送付することにより、第三者へ提供します。



郵船クルーズ株式会社

旅行企画・実施：

郵船クルーズ株式会社（観光庁長官登録旅行業第892号）

〒220-8147 横浜市西区みなとみらい2-2-1 横浜ランドマークタワー 47階

総合旅行業務取扱管理者：阿知波 秀輔 一般社団法人日本旅行業協会正会員



総合旅行業務取扱管理者とは、お客様の旅行を取扱う営業所での取引の責任者です。このご旅行の契約に関し、担当者からの説明にご不明な点がございましたら、ご遠慮なく上記総合旅行業務取扱管理者にご質問ください。